

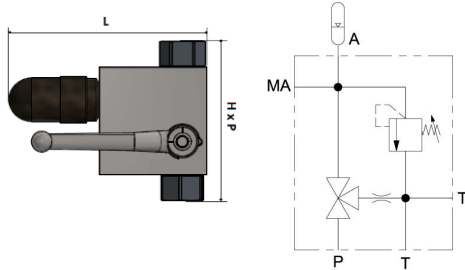
Caratteristiche tecniche:

Utile per proteggere l'accumulatore dalle sovrappressioni, è costruito con corpo in acciaio zincato (disponibile anche in acciaio inox), pressione massima di 350 bar ed è composto da: valvola d'intercettazione, valvola di sicurezza, manopola di messa a scarico, predisposizione attacco manometro. Temperatura di utilizzo standard -20/+80°C. Disponibili connessioni lato accumulatore e lato impianto differenti, far riferimento ai nostri adattatori VS, NS, SAE3000 o SAE6000; disponibile anche con valvola di sicurezza collaudata da ente terzo

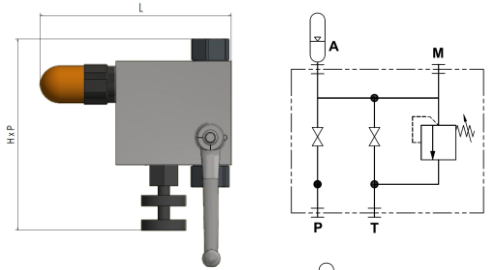
Technical features:

Useful to protect the accumulator from overpressure, it is made in zinc plated steel material (available also in stainless steel), maximum pressure of 350 bar and is composed by: on-off valve, pressure safety valve, discharge knob, predisposition hole for drainage, predisposition hole for pressure gauge. Standard operating temperature -20/+80°C. Available different connection from standard for accumulator side and system side, please refer to our adaptor VS, NS, SAE3000 or SAE6000; also available with safety valve tested by third part

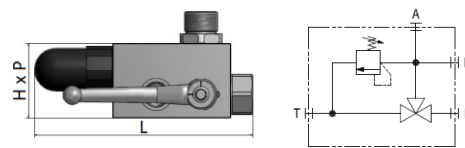
SB0



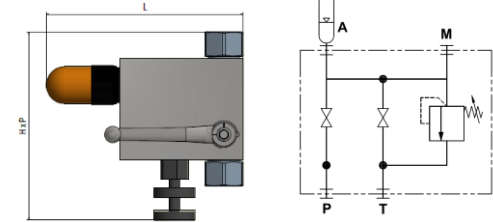
SB0M



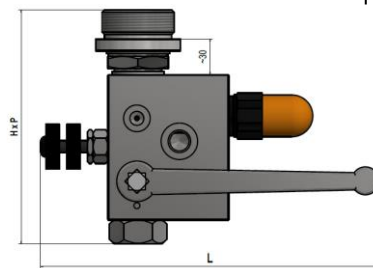
SB1-2-3



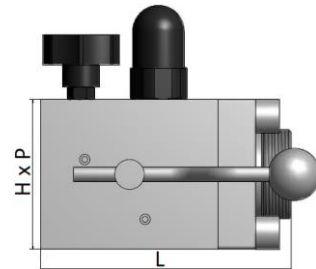
**SB11
(0-1-2-3)**



SB4-5



SB6



| Tipo | Esecuzione | Accumulatori FOX consigliati | Connessione idraulica lato accumulatore | Connessione idraulica lato impianto | Diametro luce di passaggio | Portata | Dimensioni (mm) | | | Taratura valvola sicurezza |
|--------|----------------|---|---|--|----------------------------|-----------|-----------------|-----|-----|---|
| Type | Execution | FOX recommended accumulators | Hydraulic Connection Accumulator's side | Hydraulic Connection Installation's side | Hole diameter for fluid | Flowrate | Dimension (mm) | | | Pressure safety valve setting |
| | | | | | | | L | H | P | / |
| SB0* | Manuale Manual | Volumi da 0.05l a 10l Volume from 0.05l to 10l | A0 - ½" BSP-F | P0 - ½" BSP-F | 8mm | 50 l/min | 146 | 117 | 40 | Indicare il valore di taratura della valvola di sicurezza in Bar Indicate the pressure value for safety valve in Bar |
| SB0M* | | | A1 - ¾" BSP-F | P1 - ¾" BSP-F | | | 172 | 174 | 40 | |
| SB1 | | | ¾" BSP-M | ½" BSP-F | 10 mm | 80 l/min | 180 | 60 | 60 | |
| SB2 | | | 1-¼" BSP-M | ½" BSP-F | | | 180 | 60 | 60 | |
| SB3 | | Volumi da 10l a 50l Volume from 10l to 50l | 2" BSP-M | ½" BSP-F | 12 mm | 120 l/min | 180 | 60 | 60 | |
| SB110* | | Volumi da 0.05l a 50l Volume from 0.05l to 50l | ½" BSP-F | P0 - ½" BSP-F P1 - ¾" BSP-F | | | 185 | 175 | 45 | |
| SB111* | | | ¾" BSP-F | | | | 185 | 175 | 45 | |
| SB112* | | | 1-¼" BSP-F | | | | 185 | 175 | 45 | |
| SB113* | | | 2" BSP-F | | 185 | 175 | 45 | | | |
| SB4 | | Volumi da 2,5l a 10l Volume from 2,5l to 10l | 1-¼" BSP-M | ¾" BSP-F | 20 mm | 190 l/min | 230 | 140 | 70 | |
| SB5 | | Volumi da 10l (con attacco 2") a 50l Volume from 10l (with connection 2") to 50l | 2" BSP-M | ¾" BSP-F | | | 230 | 140 | 70 | |
| SB6 | | | 2" BSP-M | 1-½" BSP-F | 32 mm | 295 l/min | 190 | 100 | 160 | |

* Per le versioni SB0, SB0M, SB110, SB111, SB112, SB113 il codice è componibile con le diverse configurazioni di connessioni